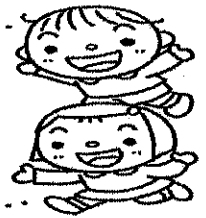


# えんだより



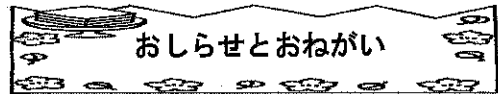
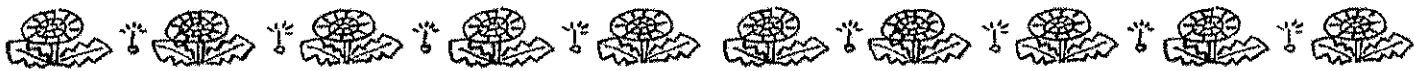
社会福祉法人放光福祉会 瀬戸北保育園 R6.2.26 発行

今年度も残り一ヶ月となりました。今月はどの年齢もまとめの時期と

次のクラスに向けての準備期間となります。進級や就学に期待が持てるように、

一つ一つ丁寧に知らせていこうと思います。朝・夕と日中の気温差が大きくなる

時期です。こまめに衣服調節を行い健康に過ごせるようにしたいです。



## \*ひなまつり会について(1日)

1日(金)にひなまつり会を行います。歌を唄ったり、子ども達が製作したおひな様の作品を見せ合い楽しんでいきます。

## \*入園説明会について(2日)9:00~

4月から入園する新入園児の親子が保育園の話聞きにきます。

## \*お別れ会について(5日)

5日(火)にお別れ会を行います。プレゼントを渡したり、お当番をばんだ組からきりん組へと引き継いでいきます。あと少しでお別れなのでみんなで楽しい会にしたいと思います。

## \*誕生日会について(8日)

今月の誕生日会は、乳児クラスの2・3月生まれと途中入園児のお友だち、幼児クラスの3月生まれのお友達が対象となります。

## \*保護者会総会について(8日)15:30~

8日15:30から保護者会総会・役員会、引き継ぎを行います。総会では現役員と、新役員候補の方の引き継ぎもありますので該当される方は参加をお願いします。新ばんだぐみ、新きりんぐみ役員は役職決めがあります。役員以外の方もご都合がつく方は参加してください。

1日(金) ひなまつり会

2日(土) 令和6年度入園説明会9:00~  
土曜日保育(瀬戸北保育園)

4日(月) 身体測定(乳児)

5日(火) お別れ会

6日(水) 身体測定(幼児)

8日(金) 誕生日会

総会・役員会・引き継ぎ15:30~

9日(土) 土曜日保育(瀬戸北保育園)

13日(水) 避難訓練

15日(金) 卒園式リハーサル

16日(土) 土曜保育(瀬戸北保育園)

22日(金) 卒園式(5歳児)

23日(土) 土曜日保育(瀬戸北保育園)

保育12:00まで

職員研修

27日(水) 修了式

28日(木) 春休み自由保育(~4/5)



→つづき

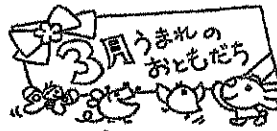
**\*卒園式について(22日)**

22日(金)に年長児の卒園式を行います。笑顔で年長児を送っていききたいと思います。

**★4月6日(土)の9:00～入園式(新園児対象)**

**\*春休み自由保育について**

28日(木)～4月5日(金)まで、春休み自由保育となります。5歳児は21日(木)、3-4歳児は27日(水)にロッカーの荷物を持ちかえりますので、大きな袋を持ってきてください。乳児クラスは荷物を置いておきます。



※乳児クラスの2-3月生まれと途中入園児幼児クラスは3月生まれのお友だちを対象に3月8日(金)に誕生会を行います

0. 1. 2歳児 10:00～10:30

3. 4. 5. 歳児 10:30～11:15

0. 1歳児は保護者参加なしです。

**★4月の主な予定★**

6日(土) 入園式 8日(月) 進級式

12日(金)はなまつり 19日(金) 誕生会

26日(金) 子どもの日を祝う会

※変更があればまた4月えんだよりでお知らせします

3歳児 給食費 + 手数料

4歳児 給食費 + 手数料

口座振替3月25日

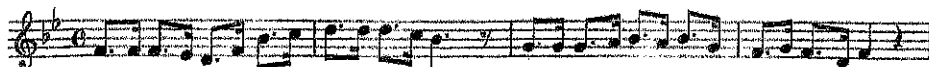
口座残高をご確認ください



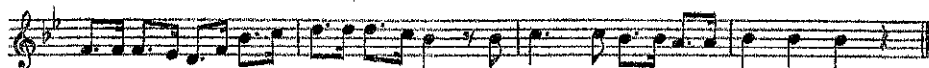
♪ 今月のであそび ♪

**ごんべえさんの あかちゃん**

作詞者不明  
アメリカ民謡



ごんべえさんのあかちゃんが かぜひいた ごんべえさんのあかちゃんが かぜひいた



ごんべえさんのあかちゃんが かぜひいた とてもあわててしっぺした

① ごんべえさんの



両手でほおかむりを  
をするしぐさ。

② あかちゃんが



左を向いて、赤ん坊  
を抱きかかえる動作。

③ かぜひいた



両手をひらき、口の  
前でせきをすするよう  
に3回前へたす。

⑥ とてもあわてて

手びょうしを  
4回打つ。

⑦ しっぺし



左手を右肩にあてる。

⑧ た



左手をそのままにし、  
右手を左肩にあてる。

④ ごんべえさんの  
あかちゃんが かぜひいた

⑤ ごんべえさんの  
あかちゃんが かぜひいた

①～③をくりかえす。

①～③をくりかえす。



# ほけんだより



社会福祉法人放光福祉会 瀬戸北保育園 R6. 2. 26発行

たくさんの思い出でいっぱいとなった一年も締めくくりの時期となりました。

4月の頃に比べ、心も体も大きく成長した子どもたち。また新たな気持ちで

スタートを切れるように、今から生活習慣をしっかりと見直しましょう。



## 花粉症

最近では子どもの花粉症も増え、花粉症になると鼻や目の不快な症状の他に、憂うつになったり、イライラしたりします。ストレスで悪化することもあるので、できるだけ花粉の少ない室内で過ごす時間を増やすなどをして、生活環境を工夫しましょう。

### 外出時の服装

メガネ  
マスク



帽子  
ツルツルした素材の服  
(花粉が付きにくい)

### 家に帰ってからすること



玄関先で服や髪の毛に付いた花粉を払い落とし、家の中に入ってから手洗いうがいの他、顔も洗いましょう。

～合併症に気をつけましょう～

## 溶連菌感染症

熱やのどの痛み、  
発しんが  
出ることも

溶連菌感染症では、38～39度の高い熱が出て、のどが痛みます。のどの検査で診断がついたら、抗菌薬を飲んで治療します。治療をしないと全身に赤い発しんが出るほか、舌がイチゴのように赤くざらざらになるのが特徴です。

薬はしっかり  
飲み切って

抗菌薬を飲み始めると1～2日で熱が下がり、症状は落ち着いてきますが、薬は最後まで飲み切りましょう。症状が治まっても、薬を飲んでいる間はまだまだ体の中には溶連菌が残っています。薬の飲み忘れに注意しましょう。しっかり治さないと腎炎などの合併症の危険があります。

### 登園再開の目安

抗菌薬を飲み始めてから24～48時間が経過していること



かゆみが  
出るときも。



# 給食だより

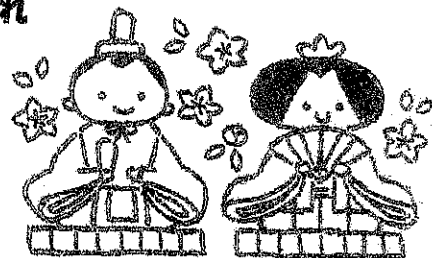
令和6年 3月 瀬戸北保育園

3月は、ばんだ組さんのリクエスト給食がです。

今まで食べた給食の中で思い出に残った献立や、好きな献立。おいしく楽しく食べてもらえるように、給食室でも張り切って給食作り、おやつ作りに励みます。

## 桃の節句

3月3日の桃の節句は、女の子の成長と厄除けを願った行事です。ちょうど桃の花が咲く季節で、桃には魔除けの力があると信じられていたことから、「桃の節句」と言われるようになりました。ひな人形は、災厄を身から移して川に流した「流しひな」と、女の子の人形あそび「ひいなあそび」が一緒になったものとされ、今に伝えられています。



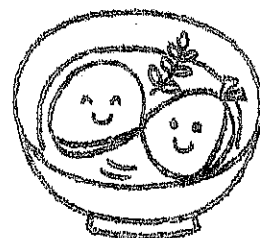
## ☆ひな祭りの行事食☆

ちらし寿司～ひな祭りのお祝いにはちらし寿司を食べますが、平安時代には魚煮に米を詰めて発酵させた「なれ寿司」が食べられていたという説があります。

江戸時代になると今度は「ぼろ寿司」が食べられるようになり、近年になって「ちらし寿司」が定着したといわれています。



ハマグリのお吸い物～ハマグリ1の貝殻は1対になっていて、ほかの貝殻ではぴったり合いません。そのため「仲のよい夫婦」を表すとされ、子どもが「一生一人の人と添い遂げられるように」という願いが込められています。



## お知らせ

5日(火)	お別れハイキング
8日(金)	誕生会
18日(月)	食育(グーランチ)



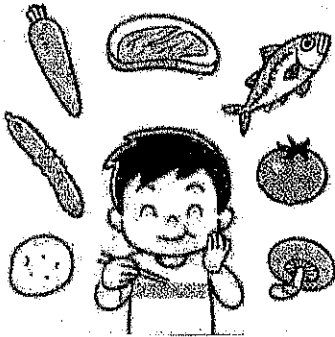
# 食育だより

## 1年間の食生活をふりかえりましょう

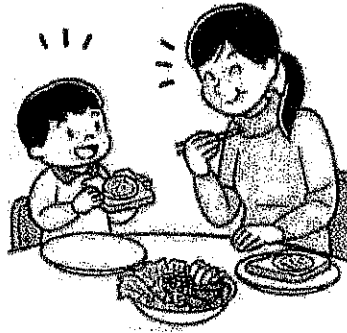
保育園では、野菜を植えて収穫後は、給食で食べたいしました。また、毎月の食育目標に取り組みました。

ご家庭でも1年間の食事を振り返ってみましょう。

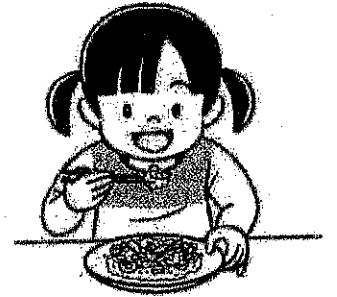
●いろいろなものを  
食べた



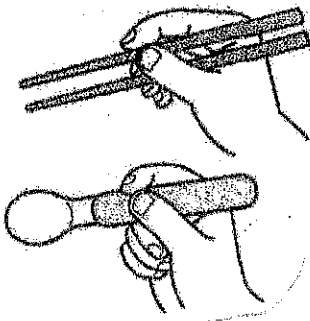
●かぞくや ともだちと  
たのしく食べた



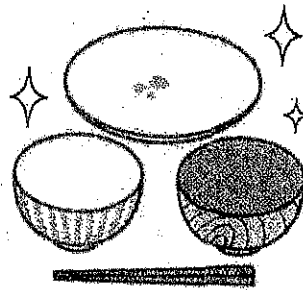
●ぎょうじの たべものを  
食べた



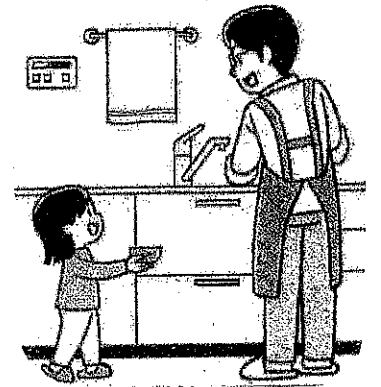
●スプーンや はしを  
じょうずに つかえた



●のこさずに たべた



●おてつだいを した



\*食育\*

今月の「ゲーラン千」は、18日(月)です!

白飯

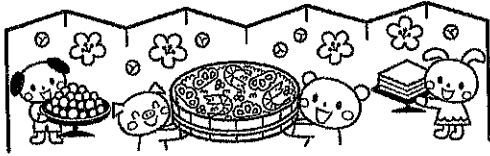

ポークケチャップ

ポパイサラダ

コンソメスープ

3月の献立

瀬戸北保育園

令和5年度	月曜日	火曜日	水曜日	木曜日	金曜日	土曜日
朝おやつ					牛乳 ミレービスケット	お茶 えびまるせん
昼食					ちらし寿司 ウインナー 菜の花と豆腐のお吸い物 バナナ	白飯 豚肉と大根の炒め煮 みかん
午後おやつ					カルピス ポテトチップス 豆乳クッキー	ゼリー 紫いもチップ
朝おやつ	お茶 きな粉ウエハース	牛乳 畑のスナックカレー味	お茶 のりものビスケット	お茶 ひじきあられ	牛乳 うの花クッキー	お茶 紫いもチップ
昼食	マーボー飯 切干大根の中華あえ りんご	豆乳ブレッド ガーリックチキン ほうれん草のマヨサラダ オニオンスープ ミニゼリー	ミートソースパスタ かぼちゃサラダ バナナ	白飯 牛肉のブルコギ 大根サラダ	白飯 豆腐入り鶏肉のつくね焼 ピーマンの塩こんぶあえ 白菜とねぎのみそ汁	白飯 肉じゃが バナナ
午後おやつ	ファイバーヨーグルト おせんべいサラダ味	お茶 五平餅	牛乳 豆乳ホットケーキ	牛乳 ねじりん棒 ミレービスケットノンフライ	ジュース 手作りケーキ	ゼリー おせんべい
朝おやつ	お茶 えびせんべい	牛乳 野菜スティック	お茶 小魚せんべい	牛乳 ミレービスケット	お茶 まあるいクラッカー	お茶 ねじりん棒
昼食	牛丼 キャベツとハムの酢の物 オレソジ	豆乳ブレッド 豆乳ホタテシチュー ブロッコリーのサラダ	みそ煮込みうどん キャベツのナムル バナナ	たけのこごはん ウインナー キャベツのゆかりあえ お吸い物	白飯 鶏だんご汁 小松菜とじゃこのごまあえ	白飯 関東煮 バナナ
午後おやつ	ルナプリン サクッとコーンクッキー	お茶 中華おこわ	牛乳 照焼きチキンのふわピザ	ジュース 畑のスナックカレー味 きな粉ウエハース	牛乳 ジャムサンド	ゼリー 畑のスナックカレー味
朝おやつ	お茶 紫いもチップ	お茶 うの花クッキー		お茶 のりものビスケット	お茶 ひじきあられ	お茶 畑のスナックカレー味
昼食	白飯 ポークケチャップ ポパイサラダ コンソメスープ	豆乳ブレッド ハンバーグ マカロニサラダ コンソメスープ		赤飯 鮭の塩焼き スティックきゅうり のっぺし汁	カレーライス さわやかキャベツ ミニゼリー	サンドイッチ バナナ
午後おやつ	ココアプラス ミレービスケット	牛乳 フライドポテト		手作りのゼリー	牛乳 ねじりん棒 野菜スティック	
朝おやつ	お茶 まあるいクラッカー	牛乳 ねじりん棒	お茶 野菜スティック	お茶 えびせんべい	お茶 ミレービスケット	お茶 せんべい
昼食	すき焼き丼 ひじきサラダ りんご	白飯 てりかけ ドレッシングサラダ ちやしとえのきのスープ	五目焼きそば 小松菜とちくわのごまマヨあえ	中華飯 春雨サラダ パイン缶	チャーハン 白菜のはるさめスープ 切干大根のごま酢あえ	白飯 豚肉と大根の炒め煮 バナナ
午後おやつ	ココアいちごヨーグルト えびまるせん	お茶 しらす入りごまわかめ おにぎり	牛乳 ココア蒸しパン	お茶 ふ菓子 もち小丸	お茶 豆乳クッキー 小魚せんべい	ゼリー せんべい